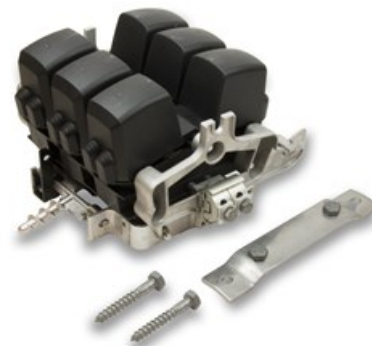


ENSTO

Kirtiklių-saugiklių blokas

SZ160.32



Tipas	SZ160.32
GTIN	6438100318321
Pavadinimas	Kirtiklių-saugiklių blokas
	Saugikliu gabaritas 00 pagal IEC 600269-2A.
Aprašymas	Stulpinis kirtiklis-saugiklis turi atskirus dangtelius ieinantiems ir išeinantiems laidininkams, tai leidžia saugiau prijungti laidininkus. Komplekte yra gnybtai 7 x KG45.5, 3 fazems +PEN.
Gamintojas	Ensto Finland Oy

Techninė specifikacija

Sertifikatai

Standartinis žymėjimas: IEC 60947-3

Matmenys

Ilgis:	293 mm
Laidininko skerspjūvis Al:	16 ... 120 mm ²
Plotis:	236 mm
Aukštis:	221 mm
Laidininko skerspjūvis Cu:	16 ... 120 mm ²
Neto svoris:	4,08 kg

Elektriniai parametrai

Fuse:	160 A
Nominal insulation voltage:	1000 V
Nominali įtampa (Un):	≥ 0,415 kV
Nominalios vertės:	160 A, 415 V

Savybės

Su sujungikliais:	6 x KG45.5 + 1 x KG45
Saugiklio kontaktas:	Not included
Polių skaičius:	3+PEN

Utilizavimo kategorija: AC22B

Standartai

Apsaugos klasė: IP23

Trumpo jungimo parametrai

Rated conditional short-circuit current: 50 kA

Kita

ETIM Class: EC001040

ETIM Techninė specifikacija

etim

Max. rated operation voltage Ue AC: 415 V
Rated permanent current Iu: 160 A
Conditioned rated short-circuit current Iq: 50 kA
Suitable for fuses: NH00
Type of electrical connection of main circuit: Cable clamp
Cable entry: Side
Equipped with connectors: Yes
Type of control element: Long turning handle

Pakuotė

Paletė

Package size: 48 pcs
Depth: 1200 mm
Width: 800 mm
Height: 980 mm

Pakuotė

Package size: 1 pce
Depth: 280 mm
Width: 275 mm
Height: 175 mm
Weight: 4,582 kg
Volume: 13,475 l